

\\ 2棟同時開催【予約制】 //

久山町に誕生した“コ・ヴィレッジ桜の丘”。こちらで注文住宅を建てられた2組のお施主様のご厚意により、完成おひろめ会を開催させて頂くことになりました。間取も仕様も異なる2棟の住まいを同時に見学できるので、新築をお考えの皆さまにとって、とても貴重なおひろめ会になると思います。ご予約お待ちしております！

スタンプラリー！

選べる！
洗剤 or エコフープ人気商品プレゼント

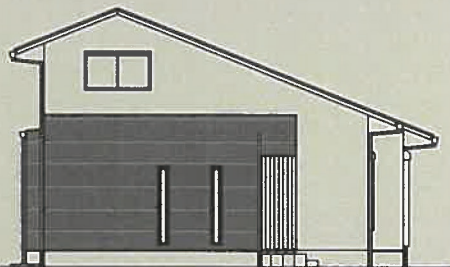
2棟見学して
来場記念品 GET!!

※十分な数を用意致しますが、品切れの際はご容赦ください



【Y様邸】
30代4人家族4LDK
家事楽！の家

こんな感じで建てました
家事の
ストレスを
軽減したい



久山町草場
コ・ヴィレッジ桜の丘内

注文住宅完成
おひろめ会

11月14・15日(土・日)

【F様邸】
30代3人家族4LDK
リビング重視の家

こんな感じで建てました
ゆとりの
リビングで
寛ぎたい



【予約制です】 周りを気にせず、聞きたいことがじっくり聞ける!!

コロナ対策も踏まえてご予約制とさせていただきます。右枠の時間帯にてお申込みください。お申込みはお電話のみとなっております。
※ご予約の際に詳しい住所をお伝えいたします

ご予約・お問い合わせは百田工務店・新築部まで

0120-720-333



アップルハウジング

本社：粕屋郡築瀬町大字築原 4947-1
TEL：092-948-1002 FAX：092-948-1056

11/14、15 おひろめ会予約テーブル

① 10:00 ~	④ 14:30 ~
② 11:30 ~	⑤ 16:00 ~
③ 13:00 ~	

※枠内2組（先着順）とさせていただきます。予約状況などお気軽にお問合せ下さい。

お施主様の想いがたくさん詰まったお住まいです。

その想いは紙面だけではすべてをお伝え出来ませんのでぜひ現地で体感頂ければと思います。予約制なのでじっくりご覧いただけます！ご予約ご来場お待ちしております！



GOOD DESIGN



お客様との絆を大切に
株式会社 百田工務店

本社：福岡市東区多の津1丁目4-5
TEL：092-611-2661 FAX：092-611-1477



Y様邸
30代・4人家族・4LDK

家事楽！の家

敷地面積：211.70㎡ (64.03坪) 延床面積：111.81㎡ (33.82坪)

こんな感じで建てました

家事の
ストレスを
軽減したい

CO-VILLAGE
桜の丘
SAKURA NO OKA
久山町



F様邸
30代・3人家族・4LDK

リビング主義の家

敷地面積：300.03㎡ (90.76坪) 延床面積：135.09㎡ (40.86坪)

こんな感じで建てました

ゆとりの
リビングで
寛ぎたい

CO-VILLAGE
桜の丘
SAKURA NO OKA
久山町

【見どころ】

洗濯物は基本部屋干し そう決めたら家事が楽に！

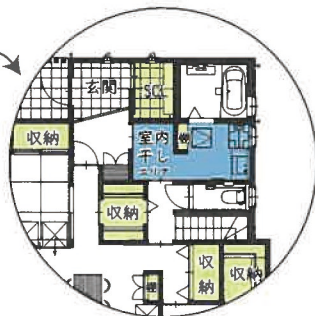
洗濯物は室内に干す。その為に室内干し用のスペースや衣類を仕舞うスペースを設けました。“さっと干してさっと畳みさっと仕舞える”これまでのように重たい洗濯物を持って外に出たり2階に上がったりすることがなくなり家事が楽になりましたよ

限られたスペースで 17.39%の収納率を確保

新築戸建ての理想的な収納率は15%と言われていますが、こちらは約34坪の家で17.39%の収納を確保しさらに和室の下を収納にするなどの工夫もしています。数字ではピンとこない収納率。どれぐらいの収納量なのかをこの機会に是非ご体感ください。

平屋と2階建てのいいとこどり 将来を見据えた1階主寝室プラン

1階に主寝室を置くことで将来階段の上がり降りをしなくてすむようにしています。でもそれだけではありません。実は小さなお子様がいらっしゃるご家族にこそ、1階主寝室プランはメリットがあります。是非現地でご確認ください！



充実した収納計画や室内干しエリアの活用などをご覧ください！

2棟とも
マネしたい
ところが
たくさん！



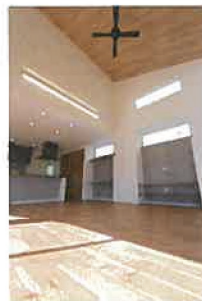
こちらもぜひ
ご検討ください♪



【見どころ】

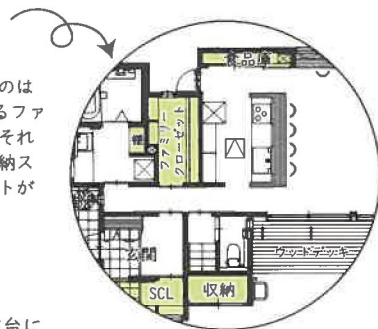
家族みんなが集まる 広々リビングのお手本のプラン

ゆったりと集えるようにプランした広々25.6帖のリビング。でもそれだけではありません。その広さ、解放感をより高めるために背の高い勾配天井や造りつけの収納家具を設けたりしています。さらにリビングの延長としてウッドデッキを設けることで室内外の一体感まで生まれました！“ただ広くしました”ではないリビング主義の家をぜひご体感ください。



家族みんなの収納スペース ファミリークローゼット

各居室や水廻りなどの部位ごとに収納を配置するのはもちろんですが、それとは別に家族みんなで使えるファミリークローゼットを“各階”に設けています。それによりモノの管理がしやすくなったり、各室の収納スペースにゆとりが生まれるなどたくさんさんのメリットが生まれます。



背の高い洗面化粧台

身長の高いお施主様に合わせて一般的な化粧台にひと手間加えたお施主様専用の洗面台を造作しています。これも注文住宅の醍醐味のひとつですよ

広いリビングをより広く見せる為の収納の工夫などをぜひご覧ください！

同日説明会も開催します。ご興味ある方はお申し付けください。

コ・ヴィレッジ桜の丘 第2期商談受付中！！

弊社建築条件付き
注文住宅用地6区画
68.5坪・449万円～



物件概要
■価格：449万円～578万円 ■所在地：糟屋郡久山町大字雑野
1455-15 ■アクセス：JR 糟屋線久山駅 6.6km
■区画数：全29区画 ■土地面積：202.31㎡～ ■用途地域：市街地調整区域（準準地区地区計画による） ■地目：宅地 ■建ぺい率：50%
■容積率：80% ■都市計画：市街地調整区域 ■設備：九州電力、上下水道 ■その他の特長：分譲地内建高協定（仮称） ■道路：公道幅員6.0m ■小学校：山田小学校 ■中学校：久山小学校 ■宅地建物取引業免許：福岡県知事（11）第5023号 ■所属団体：公益社団法人福岡県宅地建物取引業協会、一般社団法人九州不動産公正取引協議会
■現況：更地 ■取引形態：販売代理店引渡し、委相談



