

新築注文住宅 完成おひろめ会

12月12^(土)日 13^(日)日

【M様邸】

30代3人家族4LDK

【土地76坪・建物35坪】

yutori

～ゆったりと余裕のある家～



《場所》

太宰府市
梅が丘2

予約制

★コロナ対策!!
★周りを気にせず
聞きたい事が
じっくり聞ける!!

コロナ対策も踏まえて予約制とさせていただきます。
下枠の時間帯にてお申込みください。
お申込みはお電話のみとなっております。
※ご予約の際に詳しい住所をお伝えいたします

完成おひろめ会予約テーブル

①10:00～	④14:00～
②11:00～	⑤15:00～
③13:00～	⑥16:00～

1時間枠（先着順）とさせていただきます。予約状況などお気軽にお問合せ下さい。

お施主様の想いがたくさん詰まったお住まいです。

その想いは紙面だけではすべてをお伝え出来ませんのでぜひ現地で体感頂ければと思います。予約制なのでじっくりご覧いただけます！ご予約・ご来場お待ちしております！





こんな想いで建てました

家で育む
家族との絆を
大切にしたい

yutori

少し広くしたことで生まれる大きなゆとり

【M様邸】

30代3人家族4LDK

【土地76坪・建物35坪】

こんな想いで建てました!!

お子様の誕生を機に新居をご計画されたM様ファミリー。家で育む家族との絆、過ごす時間を大切にしたいという想いを込めて建てられています。その為、コンパクトに詰め込むのではなく、ゆったりと余裕のある空間づくりがなされています。

【見どころ】

家事スペースのゆとり

例えば洗面脱衣所を一般的な一坪サイズの広さから幅を40cmほど広くして2mの室内干し竿がセットできるようにしています。その“ゆとり”がストレスが少ない、よりスムーズな家事に繋がります。この他キッチン廻りなどいたるところにある“ゆとり”空間は見どころです!!

【見どころ】

収納のゆとり

お施主様にとって必要な個所にゆとりのある収納量を確保しています。収納計画は弊社のこだわりの一つであり、きっと参考にして頂けます。ぜひご覧下さい!

【見どころ】

玄関のゆとり

自転車を入れても余裕がある玄関土間スペースやコートなどを掛けられるクローゼットを設けた玄関です。玄関が広いと暮らしに余裕が生まれそうですね!



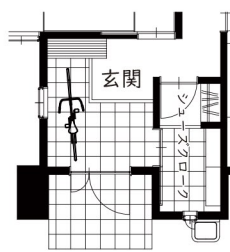
干して畳んで
さっと仕舞うを
最短距離で♪



ウォークイン
クローゼット
があるのでいつも
スッキリなLDK



パントリー♪



ご家族分のコート
が掛けられる玄関横
のクローゼット

私たちは

光・風・収納・動線

にこだわった家づくりをしています

光

風

防犯性や近隣とのプライバシーを考慮しながら明るく風通しのよい空間づくりを行うために窓の配置にこだわります。

収納

お客様ヒアリングをもとにご家族に合わせた収納計画にこだわります。

動線

ご家族のライフスタイルに合わせた動線計画にこだわります。



Gallery

ホームページもご覧ください

百田工務店



instagram やってます♪

ユーザー名: momotakoumuten