

インドア派？アウトドア派？
いやいや、どっちもっしょ！

2690万円 3LDK 土地・建物・照明
外構・エアコン・消費税含 月々 4万円台～

毎日を楽しいもう！！



～新築住宅 販売会～

OPEN HOUSE

3/19 土 20 日 21 祝

【予約制】 10:00～17:00

ご予約・ご来場で
プレゼント!!

こたけ珈琲 or クオカード
1,000円分

予約制
販売会

周りを気にせず
じっくりご見学下さい

コロナ対策も踏まえ、予約制とさせていただきます。
各時間帯 1組様のご案内です。
ご予約は右側 QRコードもしくは百田工務店 HP
及び下記フリーダイヤルにて受付致します。

商談予約テーブル

ご予約の際はご希望の時間帯をお伝え下さい

① 10:00～	④ 14:00～
② 11:00～	⑤ 15:00～
③ 13:00～	⑥ 16:00～

ご予約はこちら



【売り主】

お客様との絆を大切に
株式会社 百田工務店

本社：福岡市東区多の津 1丁目 4-5
TEL：092-611-2661 FAX：092-611-1477

株式会社百田工務店（売り主）

【各種許可】建設業許可：福岡県知事（特-29）第 35073 号
一級建築士事務所：福岡県知事登録 第 1-11111 号
宅地建物取引業免許：福岡県知事（12）第 5023 号

【所属団体】公益社団法人福岡県宅地建物取引業協会
一般社団法人九州不動産公正取引協議会

ご予約・お問い合わせは百田工務店・新築部まで

0120-720-333

アップルハウジング

本社：福岡県糟屋郡篠栗町中央 2-5-13
TEL：092-948-1002 FAX：092-948-1056

移住がお得?!
その訳は→

裏面へ
GO!

【場所】

鞍手郡小竹町大字勝野 2892-5 付近

JR 小竹駅（快速停車）まで

徒歩 10分

（約 800m）

【小竹駅から主要駅までの目安】

新飯塚駅まで：約 10 分
黒崎駅まで：約 42 分
博多駅まで：約 53 分
小倉駅まで：約 60 分

- 小竹町立病院：車で約 3 分（約 1800m）
- スーパートライアル：車で約 2 分（約 900m）
- 小竹町新役場：車で約 1 分（約 650m）

MAP



LES LIENS
KOTAKE
レ・リアン・小竹

※今回は 6 号地の販売会になります

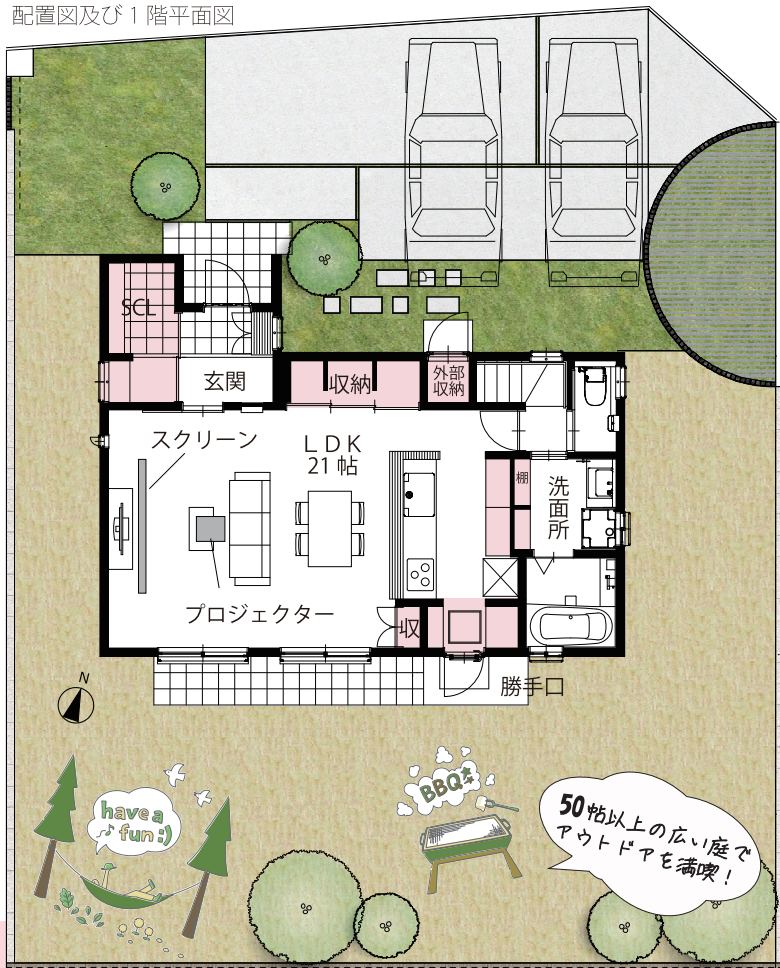
全 10 区画の
分譲地です



チラシ有効期限：2022.4 月末

【レ・リアン・小竹 物件概要】

- 交通：JR 筑豊本線「小竹駅」徒歩 10 分 ■用途地域：無指定 ■市計画 / 都市計画区域
- 分譲地内道路幅員：6.0m ■設備：上下水道 九州電力 ■学区：小竹南小学校 小竹中学校
- その他：建築協定有り ■引渡し：相談 ■事業形態：売主 株式会社百田工務店



6号地 3LDK
2690万円

お支払い例
46,050円/月

(土地・建物・外構・照明・エアコン・消費税込)

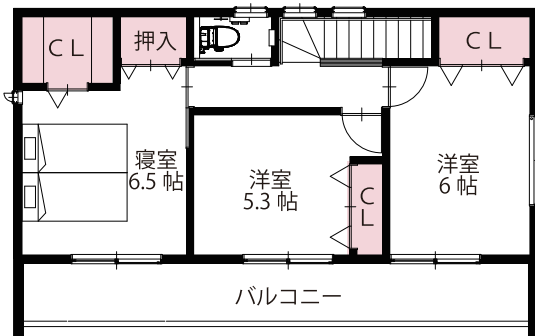
ボーナス月プラス 48,330円

※ローンについては：金利0.775%（西日本シティ銀行 2/21 現在の変動金利型・保証料一括型）返済期間50年にて計算しています。ボーナス払い(400万円)分を含めた返済計画となっております。金利又は融資額は金利情勢や年収などにより変動致します。端数処理の関係上、返済額は多少の相違がありますので、予めご了承ください。別途諸経費が発生いたします。詳細は百田工務店スタッフまでお問合せください。

もし小竹町外からの**移住**であれば、
最大 60万円が受け取れる
小竹町移住者補助金制度が活用可能！



小竹町外からの移住であれば基本額 50万円が支給されます。さらに、中学生以下のお子様がいらっしゃれば追加で 10万円が支給されます。詳しくは販売会会場にてご説明致します！



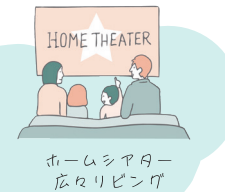
2階平面図

【物件概要】

- 所在地：鞍手郡小竹町勝野 1960-27 ■土地：256.78㎡ (77.67坪)
- 建物：99.78㎡ (30.18坪) ■構造：木造 2階建 (軸組工法)
- 駐車場：2台 ■道路：北 6m幅 (接道幅 11.6m) ■用途地域：無指定 ■建ぺい率・容積率：70%・200% ■現況：完成
- 引渡し：相談 ■建築確認番号：第 R03SHC116213 号

“インドア”を楽しむ！

ホームシアターが楽しめるスクリーンとプロジェクターを設けています！大画面での映画鑑賞はもちろん、みんなでゲームを楽しんだり、お子様の成長ビデオを見たり。21帖のリビングであなた好みのインドアライフを♪



“アウトドア”で遊ぶ！

BBQやおうちキャンプをしたり家庭菜園を楽しんだりできる約 50帖のお庭。駐車場側には外部収納もあるのでアウトドア用品などの収納に便利です！車にさっと積んで山へ海へ川へ！



PHOTO ホームページに多数掲載してます。ぜひ御覧下さい チェック!!



～つながりと絆を生むまち～

敷地内に共有の広場として commonspace を設けたり、隣接する公園など地域へと繋がるようにデザインしたコンセプト型の分譲住宅地です。つながりが生まれ、それが絆として生まれ、安心で暮らしやすいまちを目指しております。

隣には公園

道路に出ることなく分譲地内から公園にアクセスできるように通路を設けていますのでお子様が遊びに行くのも安心です。



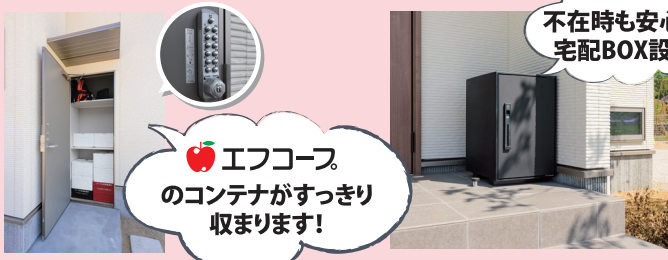
commonspace (共有広場)

ご入居者様たちが集うだけでなくそのご家族やご友人が来られた際の駐車スペースとしても活用できる広場として分譲地内に 5 箇所設けました。



宅配サービス用外部収納が標準仕様

エフコープ生活協同組合の宅配サービスや夕食宅配サービスの安心安全なやり取りが出来るように宅配コンテナが入る鍵付きの外部収納を設けております。さらに、宅配BOXも設置しておりますので日中お留守でもスムーズな荷物の受け取りがしやすくなっております。



【施工・販売及びアフターメンテナンス】

お客様との絆を大切に おかげさまで
株式会社百田工務店 創業 90年

大工さんから始まり昨年創業90周年を迎えた地元密着型の工務店です。1992年にエフコープ組合員さんの声のもとにエフコープハウジング事業が始まり、その翌年には株式会社アップルハウジングが設立されました。弊社はその株式会社アップルハウジングのパートナー施工店です。



2019年、2021年にグッドデザイン賞を受賞しました。



2019年はコンセプト型分譲地「久山ヴィレッジ 樹ノ里」(橋原郡久山町)、2021年は複合施設「大濠テラス」(中央区大濠)が受賞致しました。